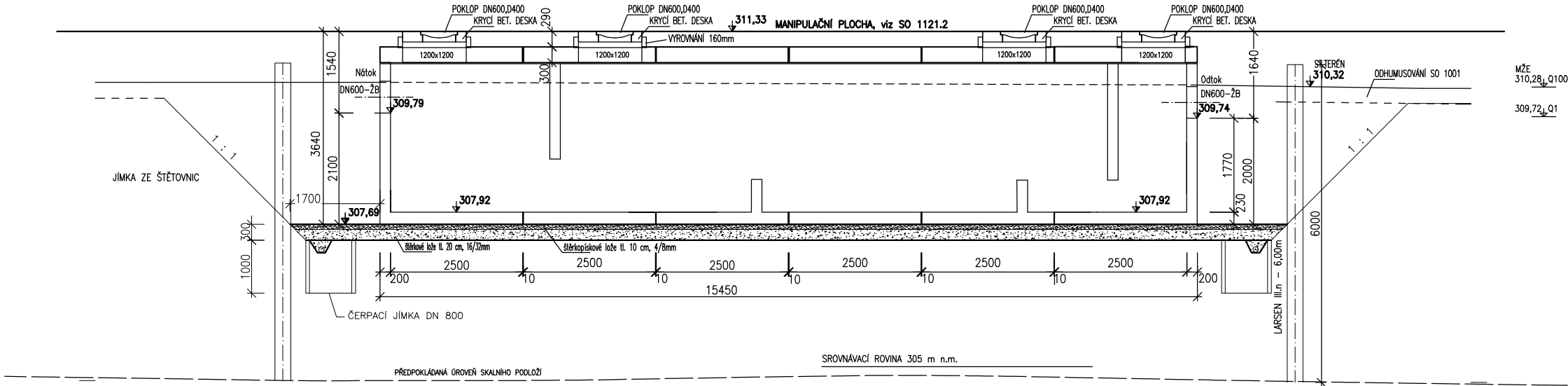
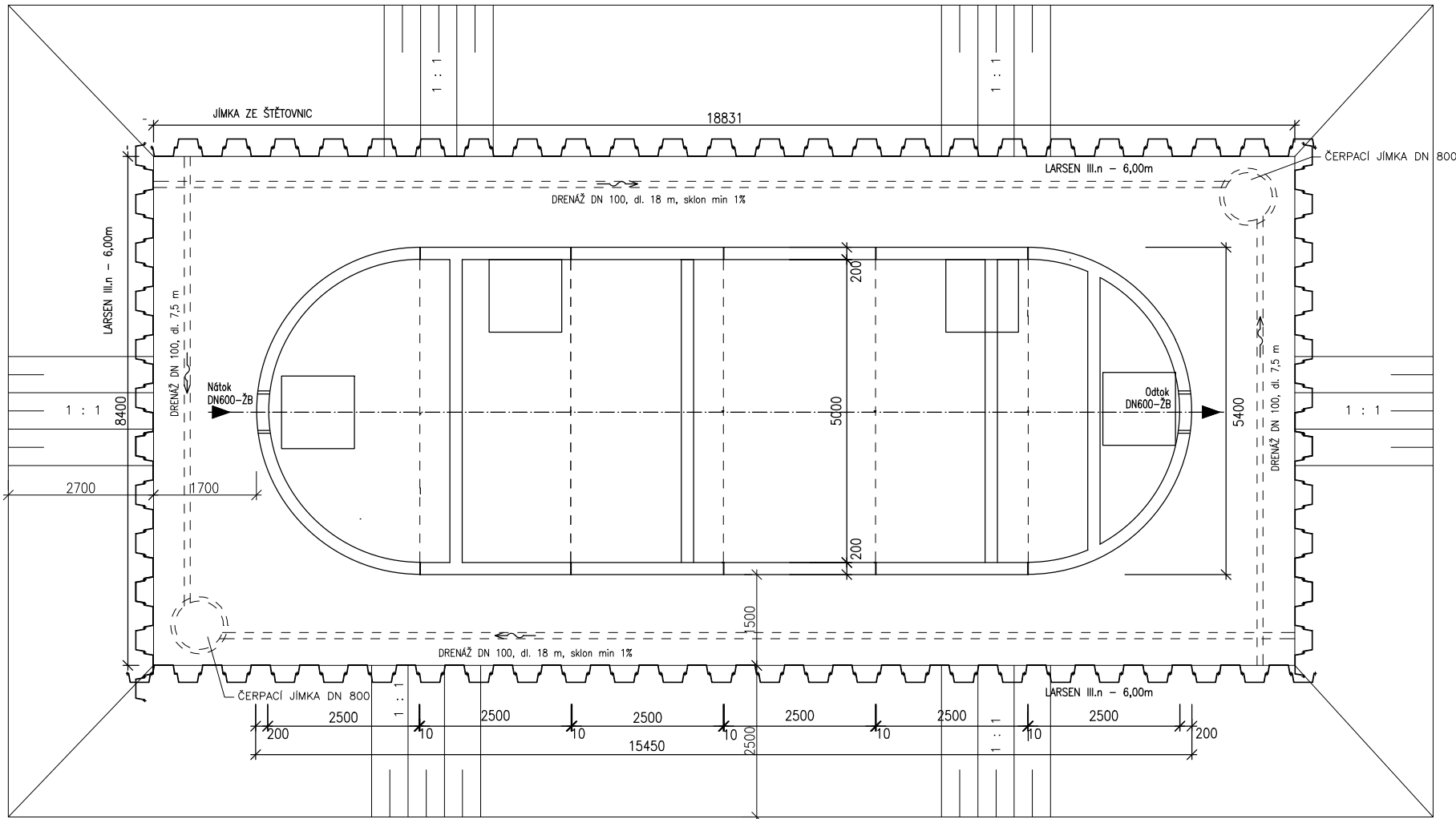


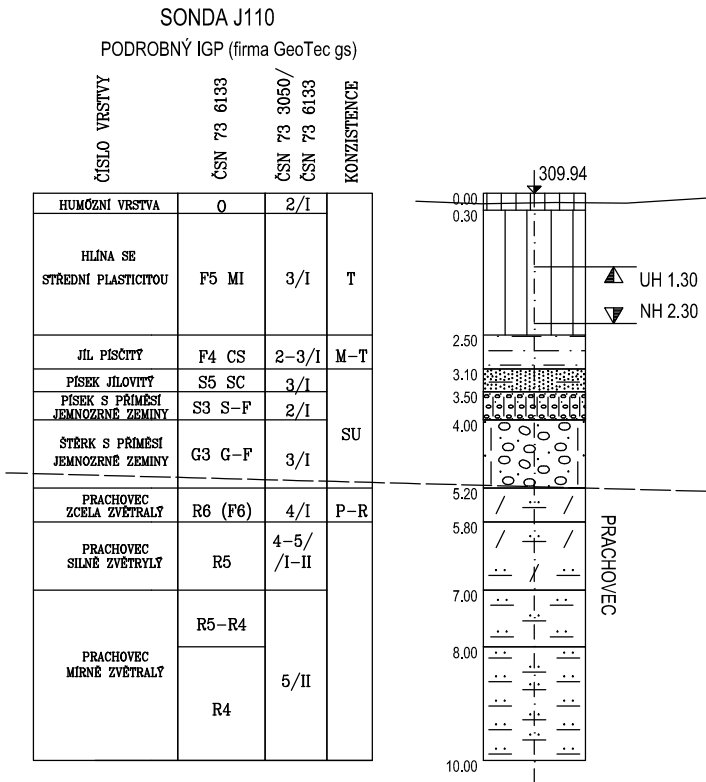
ŘEZ



PŮDORYS



POZNÁMKA:  
DLE PROVEDENÝCH SOND A DLE PRŮBĚHU UHPV SE PRO ČELÝ SOUPISU PRACÍ UVAŽUJE POUŽITÍ ŠTĚTOVIC (V CELÉM OBYVODU STAVEBNÍ JÁMY PRO DUN)  
SVAHOVNÍ JE ZNÁZORNĚNO POUZE ORIENTAČNĚ



## ČÁST B SO 1330

Souřadnicový systém S-JTSK, Výškový systém Bpv

Hlavní inženýr projektu: Ing. Dominika URBANOVÁ Čís. zakázky: 18 240 2	Zhotovitel PD: SPRÁVCE SPOLEČNOSTI: Společnost PGP/VALBEK – MO Křimická PRAGOPROJEKT, a.s., K Ryšánce 1668/16, 147 54 Praha 4	SPOLEČNÍK SPOLEČNOSTI: Valbek Vaňurova 505/17, 460 01 Liberec
---	--	---

PRAGOPROJEKT, a.s., K Ryšánce 1668/16, 147 54 Praha 4, IČ: 45272387, www.pragoprojekt.cz, datová schránka: 4kifr54 Zpracovatelský útvar: Ateliér Praha I – K Ryšánce 1668/16, 147 54 Praha 4, Tel.: 226 066 111, E-mail: mailbox@pragoprojekt.cz			
Navrhl/vypracoval: Ing. Eva KLOSOVÁ podpis:	Zodpovědný projektant: Petr ZLOSKÝ podpis:	Ředitel ateliéru Praha I: Ing. Jan ZAPLETAL	Zhotovitel: 
Technická kontrola: Ing. Jiří ČERMÁK podpis:			

Kraj: PLZEŇSKÝ	Čís. zakázky: 18 240 2
Místo stavby: PLZEŇ	Čís. akce: 04 473
Objednatel: ODBOR INVESTIC MAGISTRÁTU MĚSTA PLZNĚ	Datum: 09.2018
Akce: MĚSTSKÝ OKRUH, ÚSEK KŘIMICKÁ (CHEBSKÁ) - KARLOVARSKÁ V PLZNI Objekt: SEDIMENTAČNÍ NÁDRŽ V KM 3,431 Příloha: SCHÉMA SEDIMENTAČNÍ NÁDRŽE	Formát: 3 A4 Měřítko: 1:100 Stupeň: PDPS Čís. přílohy: 4